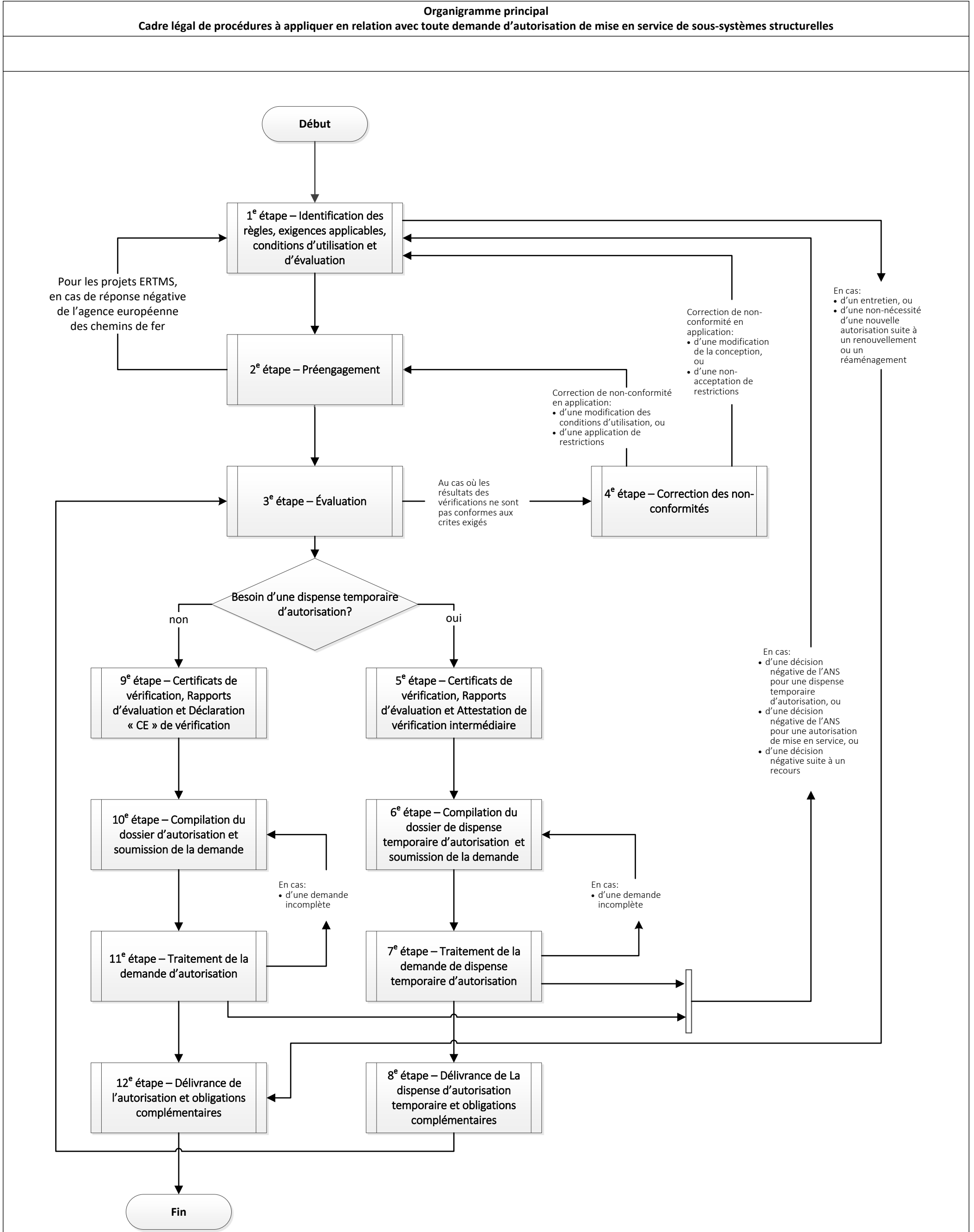


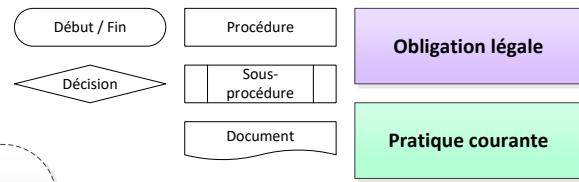
DS: Directive Sécurité 2016/798/UE
 DI: Dir Interopérabilité 2016/797/UE
 MSC-ER: Règlement 402/2013/UE
 Reg: Règlement 2016/796/UE

LOI: loi du 5 février 2021 relative à l'interopérabilité ferroviaire, à la sécurité ferroviaire et à la certification des conducteurs de train

*: Début d'un délai

Organigramme principal
Cadre légal de procédures à appliquer en relation avec toute demande d'autorisation de mise en service de sous-systèmes structurelles

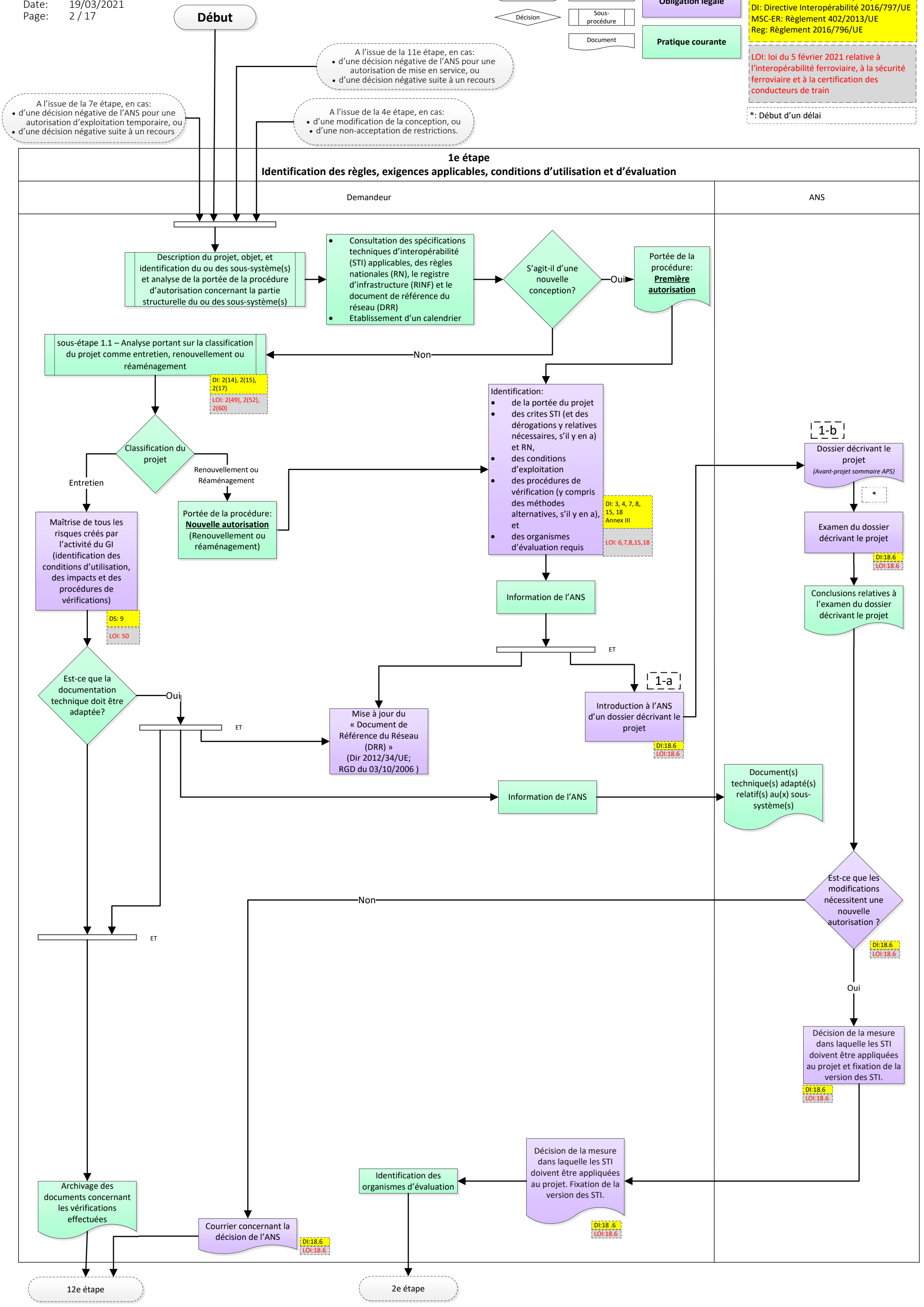


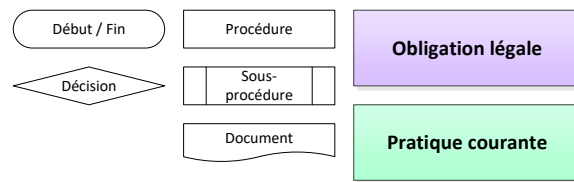


DS: Directive Sécurité 2016/798/UE
 DI: Directive Interopérabilité 2016/797/UE
 MSC-ER: Règlement 402/2013/UE
 Reg: Règlement 2016/796/UE

LOI: loi du 5 février 2021 relative à l'interopérabilité ferroviaire, à la sécurité ferroviaire et à la certification des conducteurs de train

*: Début d'un délai





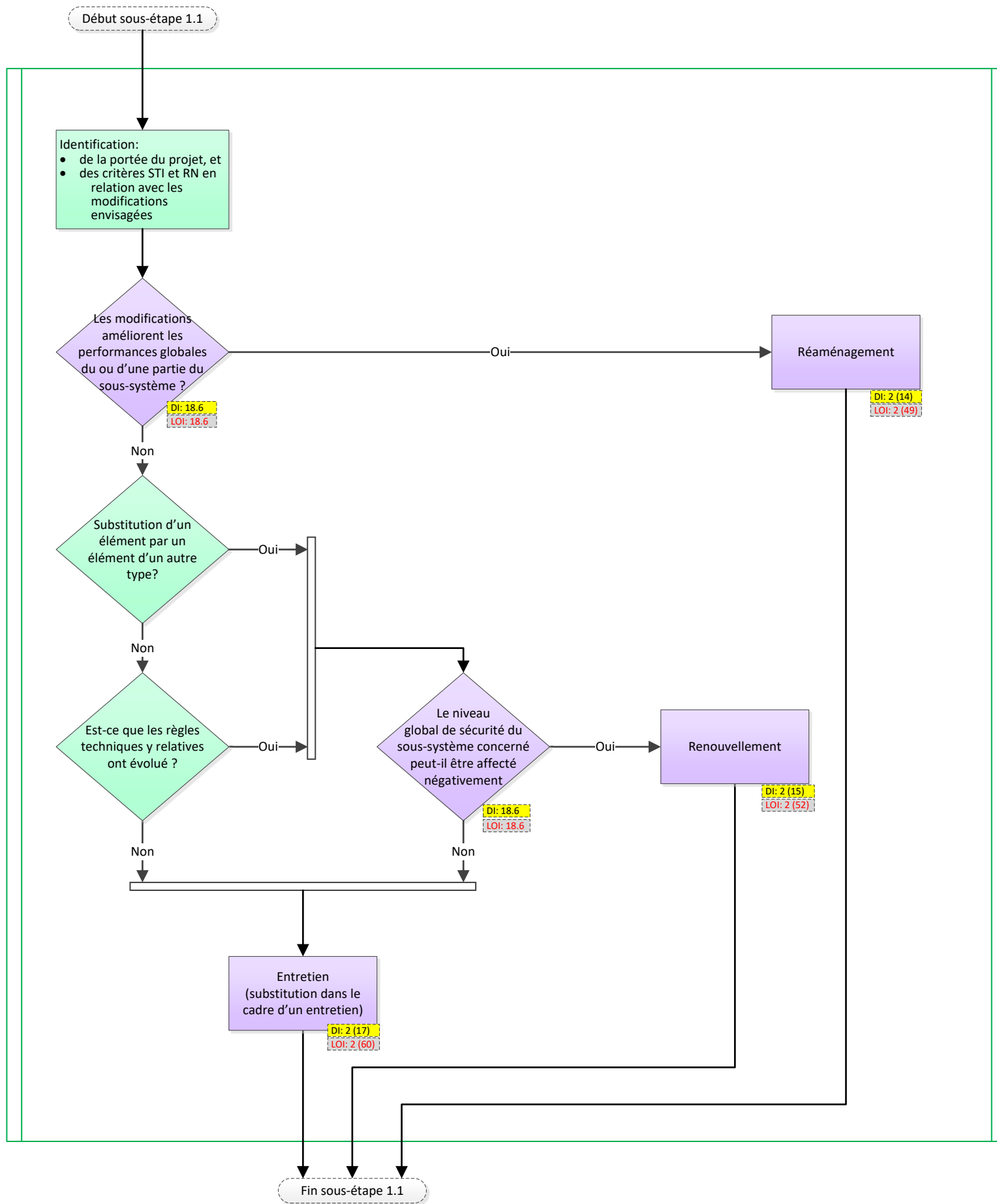
DS: Directive Sécurité 2016/798/UE
 DI: Directive Interopérabilité 2016/797/UE
 MSC-ER: Règlement 402/2013/UE
 Reg: Règlement 2016/796/UE

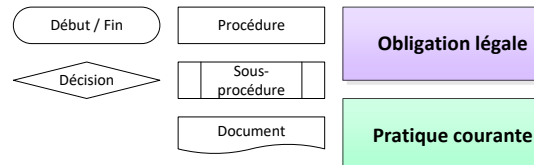
LOI: loi du 5 février 2021 relative à l'interopérabilité ferroviaire, à la sécurité ferroviaire et à la certification des conducteurs de train

*: Début d'un délai

Sous-étape 1.1
Analyse portant sur la classification du projet comme entretien, renouvellement ou réaménagement

Demandeur

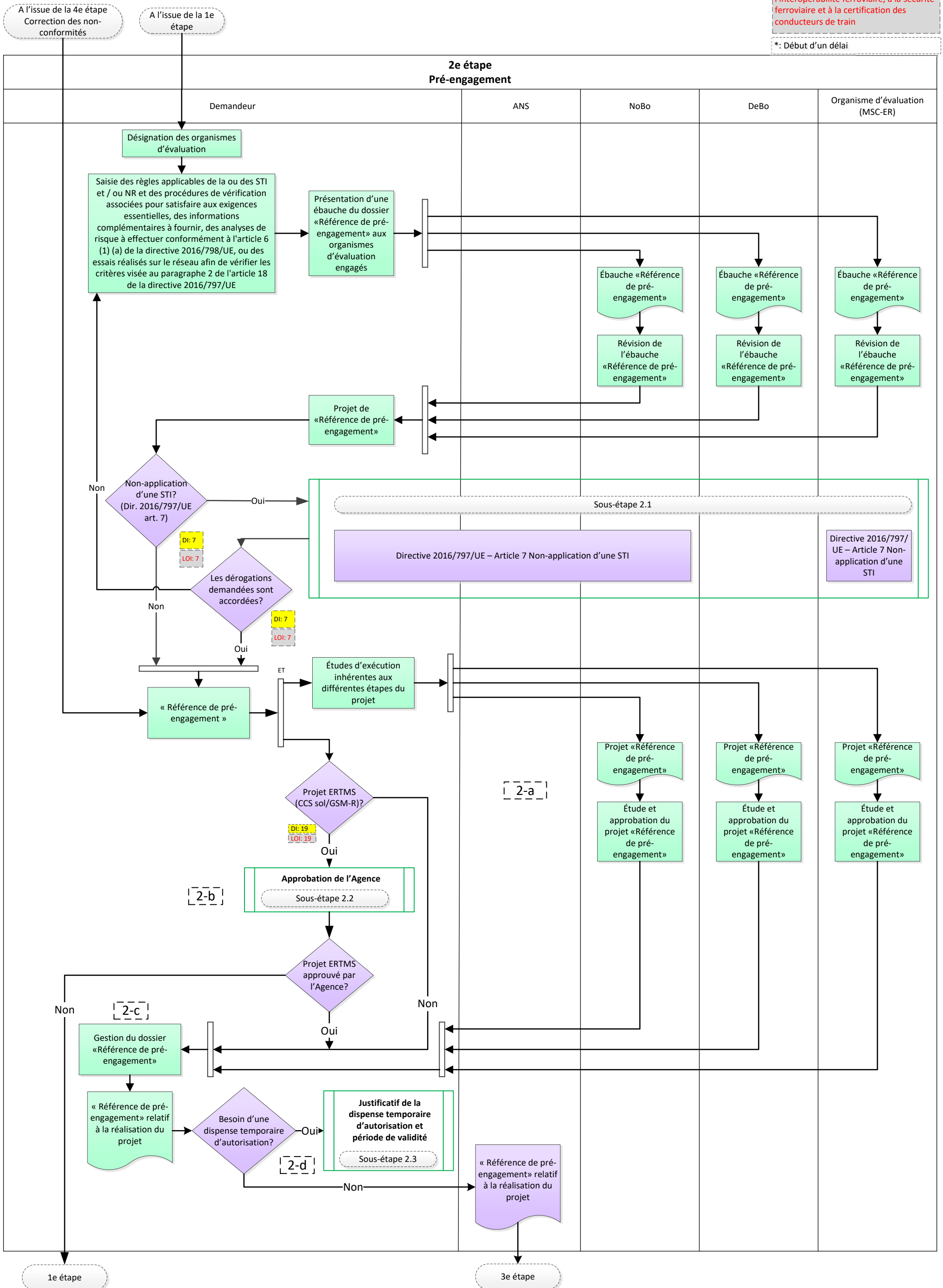


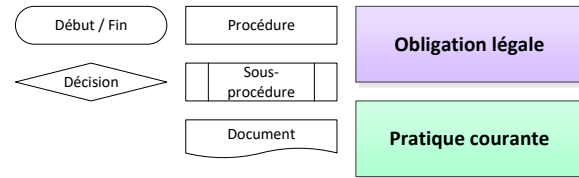


DS: Directive Sécurité 2016/798/UE
 DI: Directive Interopérabilité 2016/797/UE
 MSC-ER: Règlement 402/2013/UE
 Reg: Règlement 2016/796/UE

LOI: loi du 5 février 2021 relative à l'interopérabilité ferroviaire, à la sécurité ferroviaire et à la certification des conducteurs de train

*: Début d'un délai

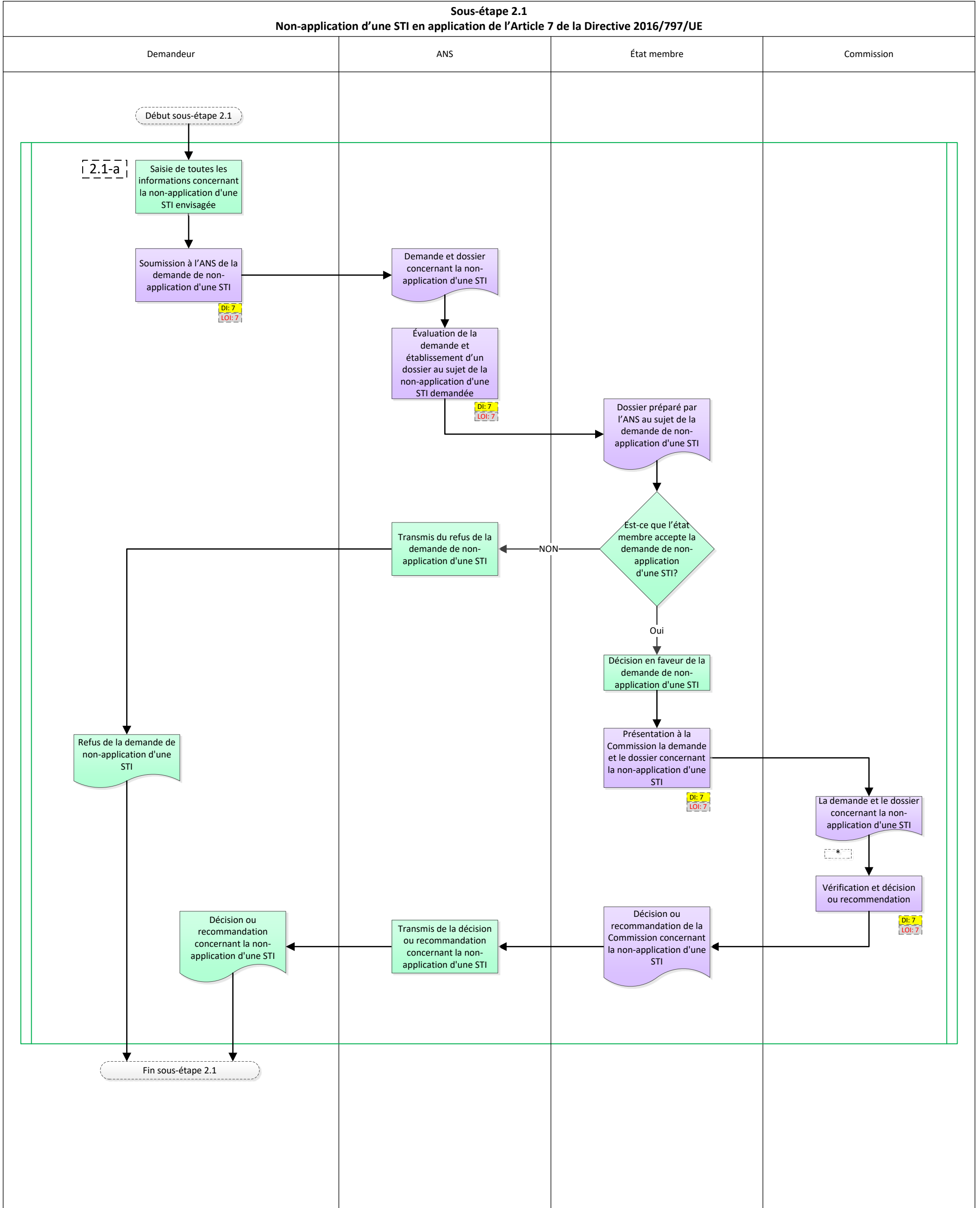


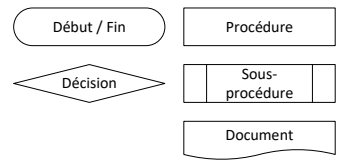


DS: Directive Sécurité 2016/798/UE
 DI: Directive Interopérabilité 2016/797/UE
 MSC-ER: Règlement 402/2013/UE
 Reg: Règlement 2016/796/UE

LOI: loi du 5 février 2021 relative à l'interopérabilité ferroviaire, à la sécurité ferroviaire et à la certification des conducteurs de train

*: Début d'un délai





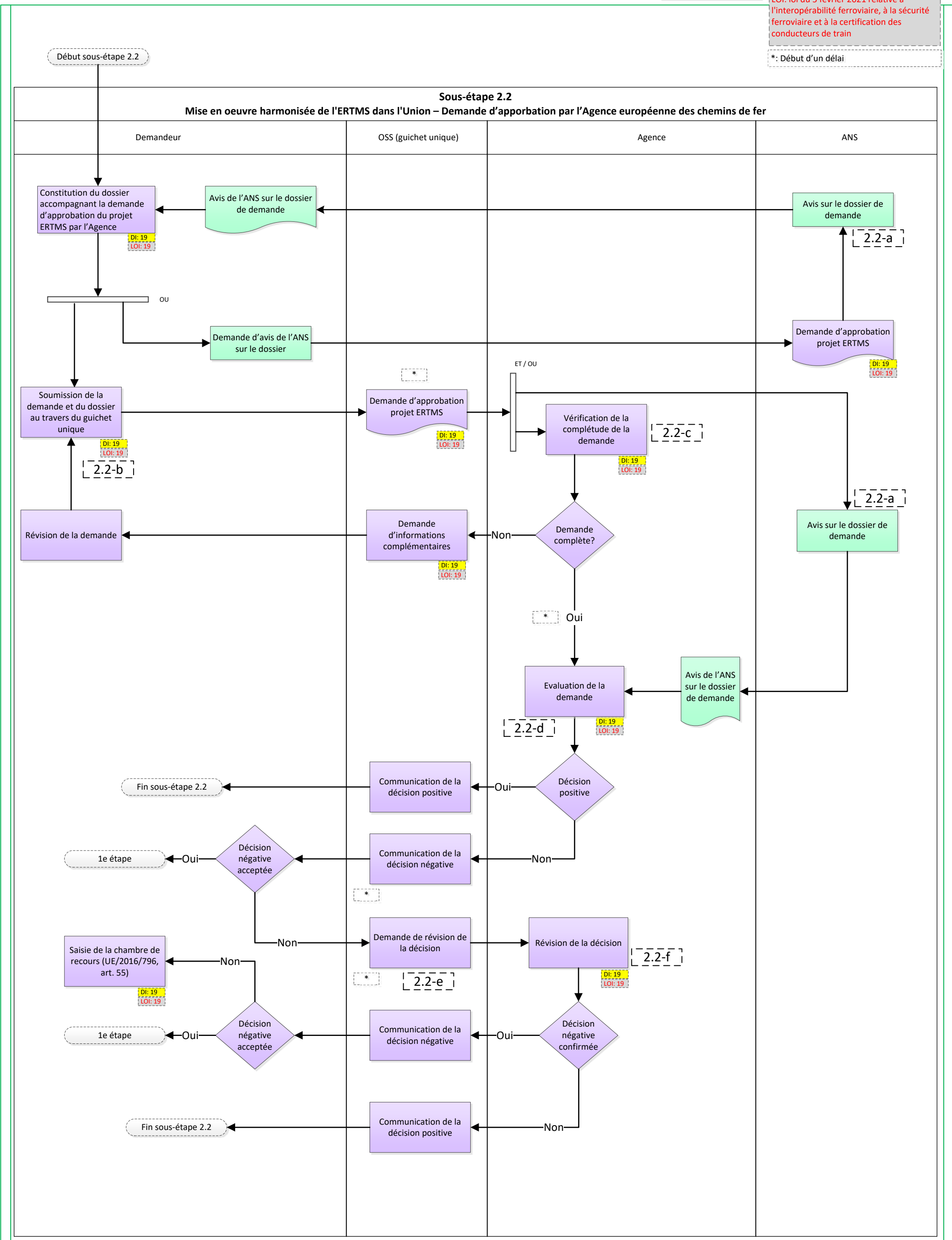
Obligation légale

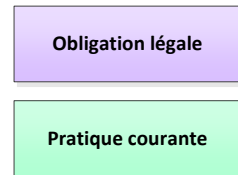
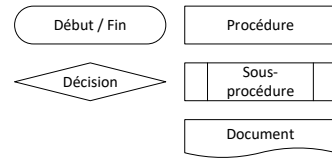
Pratique courante

DS: Directive Sécurité 2016/798/UE
 DI: Directive Interopérabilité 2016/797/UE
 MSC-ER: Règlement 402/2013/UE
 Reg: Règlement 2016/796/UE

LOI: loi du 5 février 2021 relative à l'interopérabilité ferroviaire, à la sécurité ferroviaire et à la certification des conducteurs de train

*: Début d'un délai

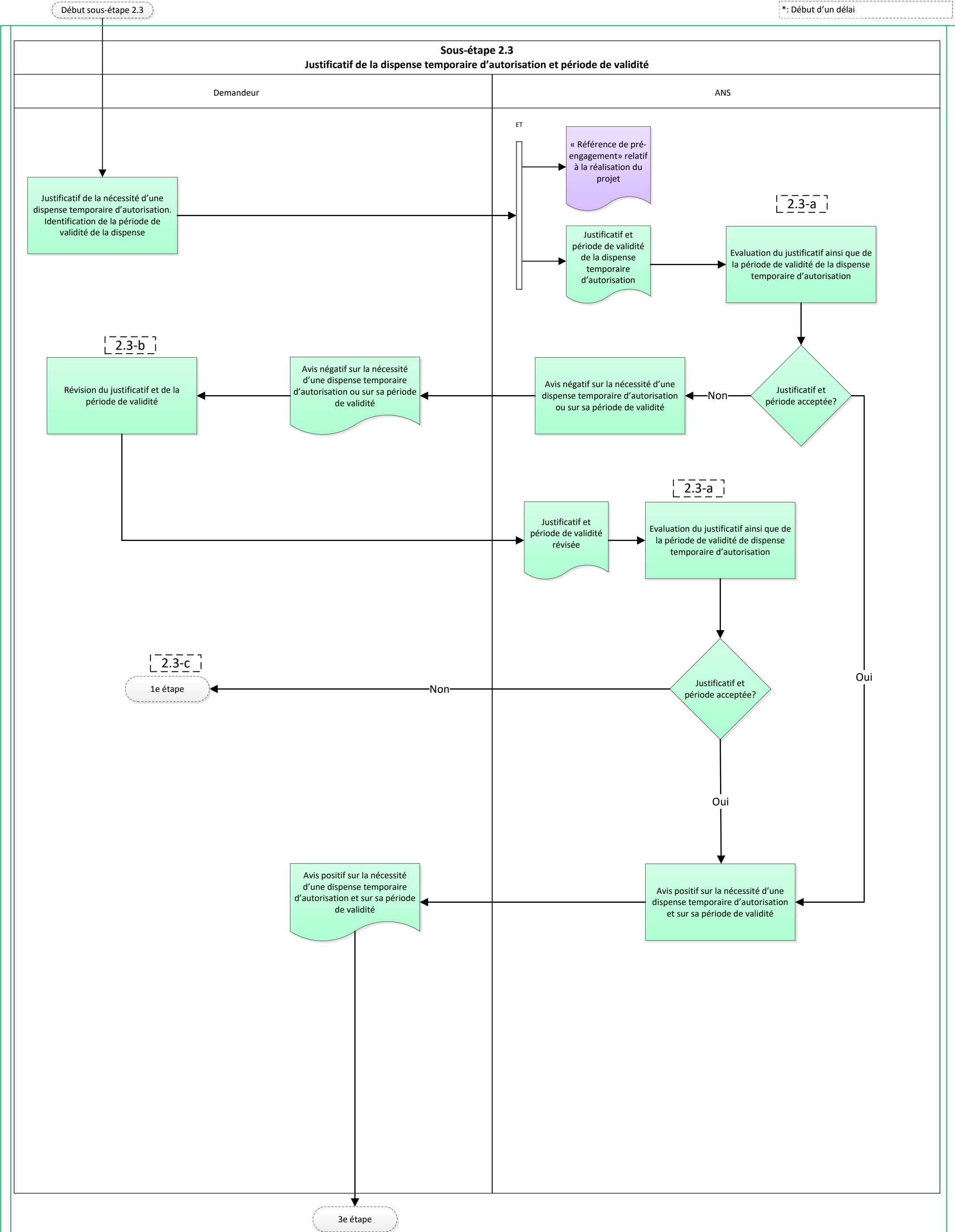




DS: Directive Sécurité 2016/798/UE
 DI: Directive Interopérabilité 2016/797/UE
 MSC-ER: Règlement 402/2013/UE
 Reg: Règlement 2016/796/UE

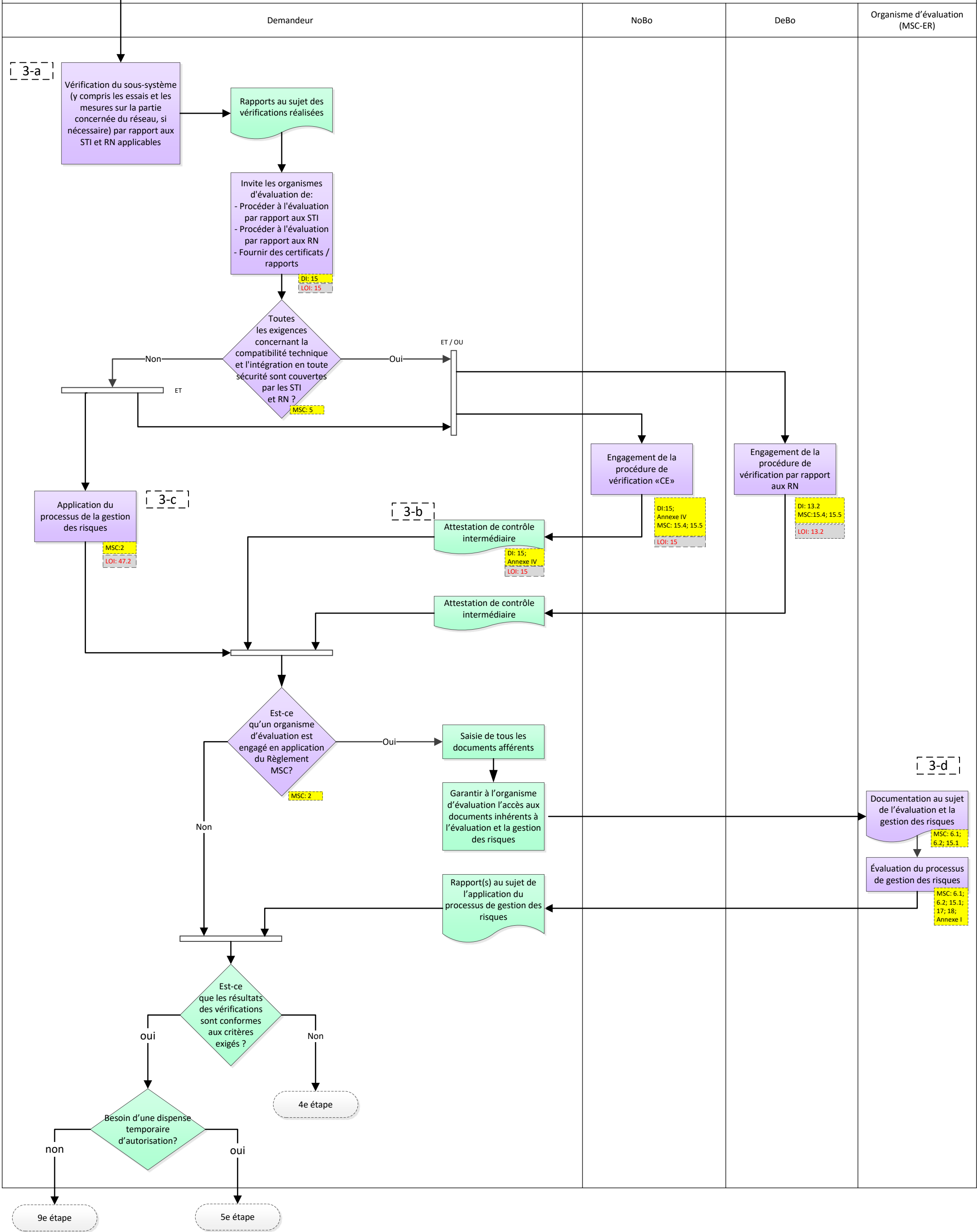
LOI: loi du 5 février 2021 relative à l'interopérabilité ferroviaire, à la sécurité ferroviaire et à la certification des conducteurs de train

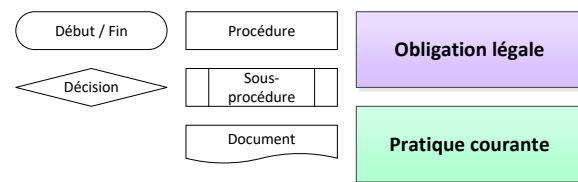
*: Début d'un délai



A l'issue de la 2e étape

3e étape
Évaluation

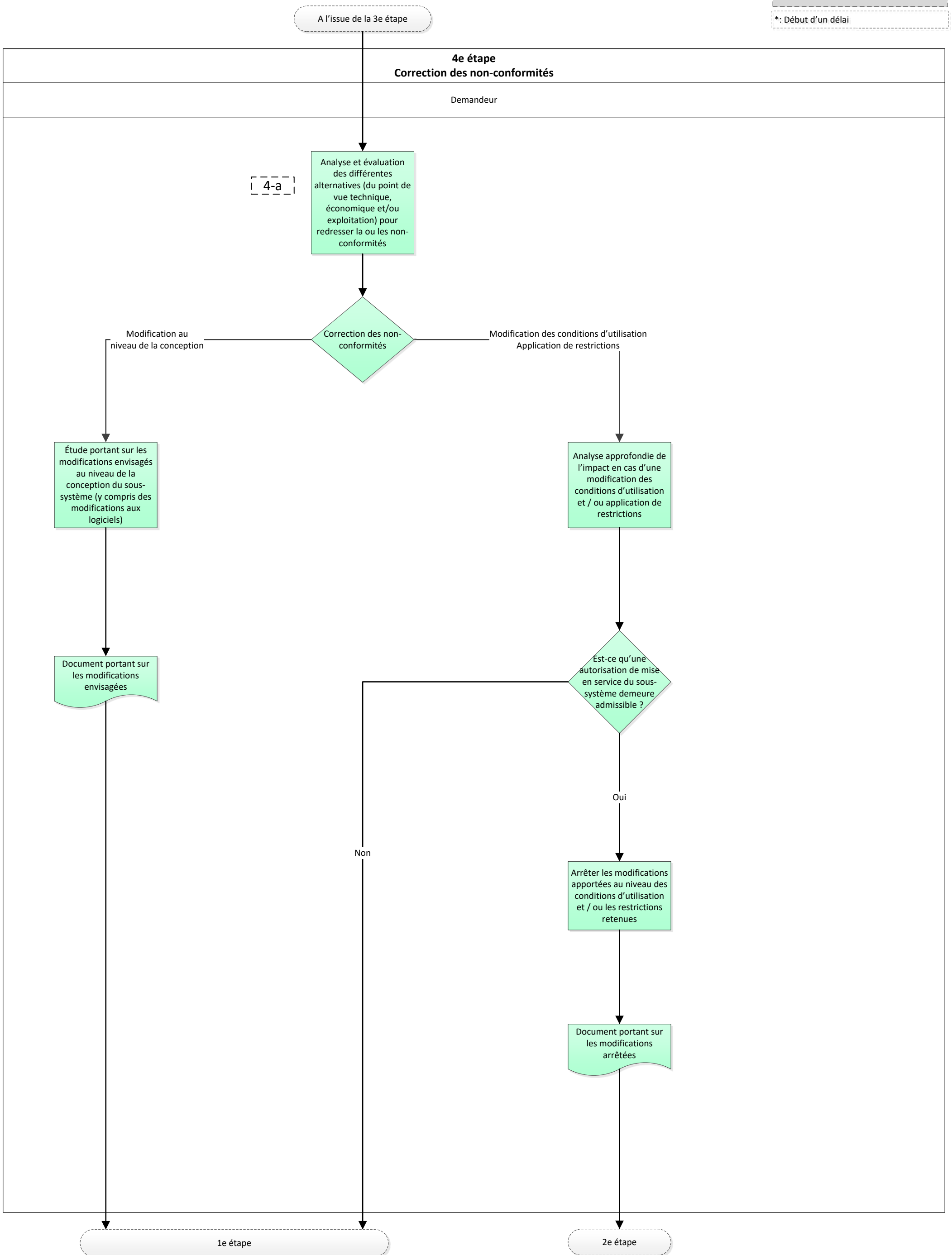


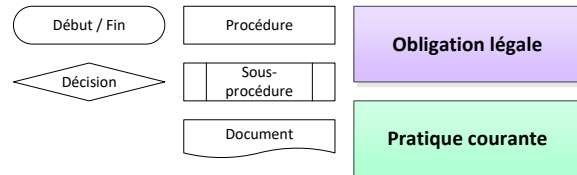


DS: Directive Sécurité 2016/798/UE
 DI: Directive Interopérabilité 2016/797/UE
 MSC-ER: Règlement 402/2013/UE
 Reg: Règlement 2016/796/UE

LOI: loi du 5 février 2021 relative à l'interopérabilité ferroviaire, à la sécurité ferroviaire et à la certification des conducteurs de train

*: Début d'un délai

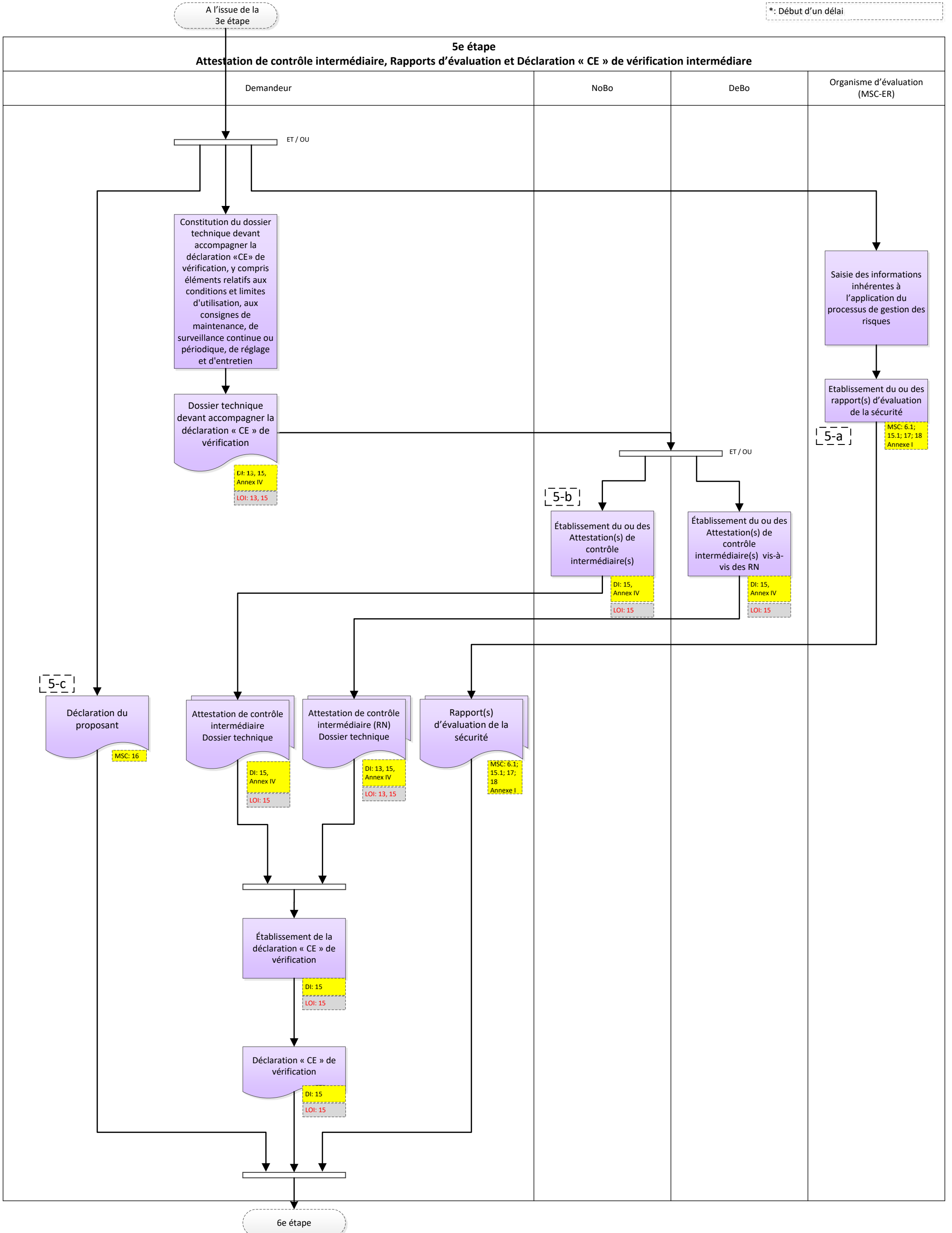




DS: Directive Sécurité 2016/798/UE
 DI: Directive Interopérabilité 2016/797/UE
 MSC-ER: Règlement 402/2013/UE
 Reg: Règlement 2016/796/UE

LOI: loi du 5 février 2021 relative à l'interopérabilité ferroviaire, à la sécurité ferroviaire et à la certification des conducteurs de train

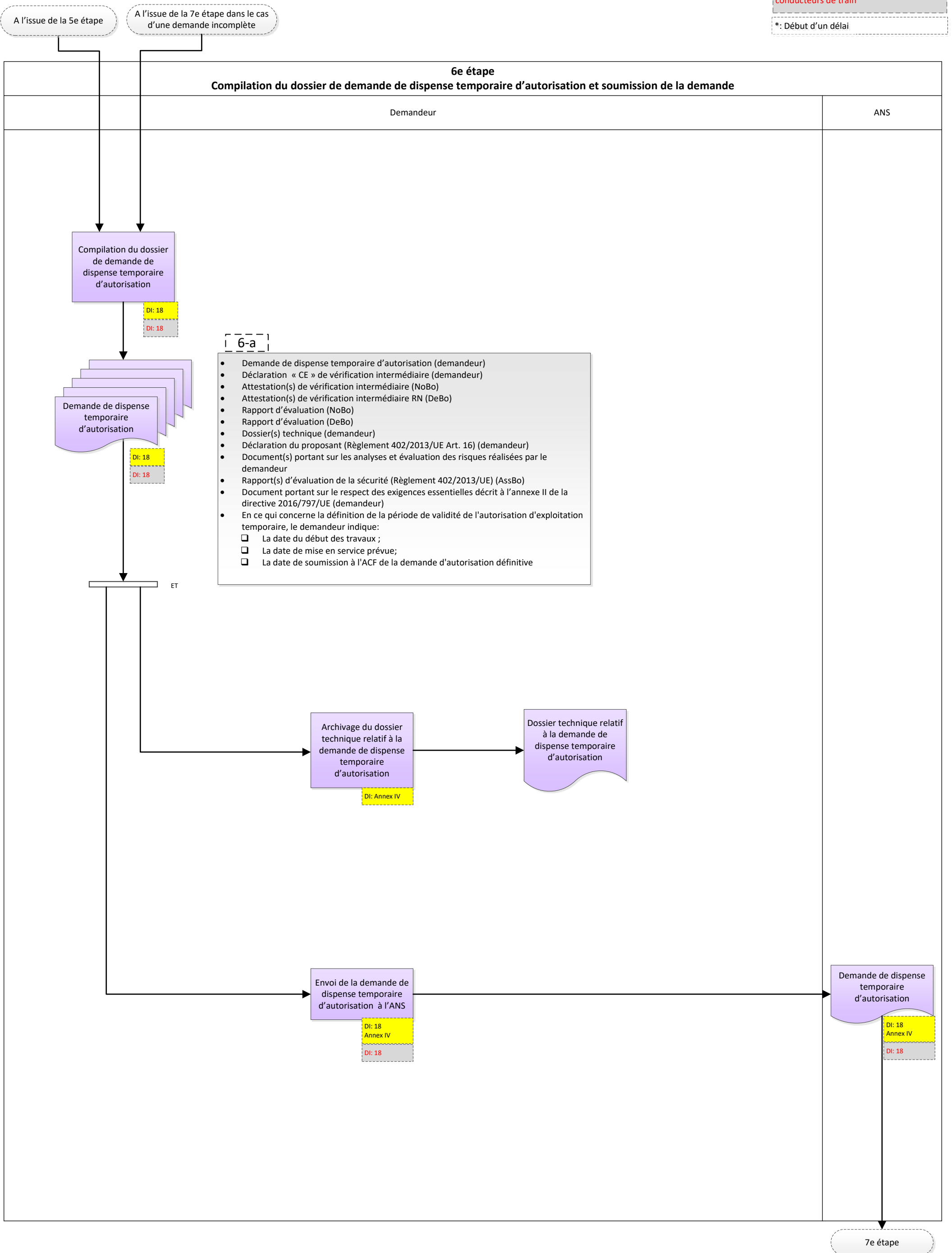
*: Début d'un délai

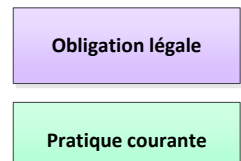
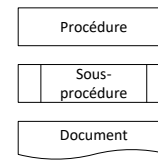
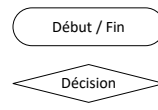


Début / Fin	Procédure	Obligation légale	DS: Directive Sécurité 2016/798/UE DI: Directive Interopérabilité 2016/797/UE MSC-ER: Règlement 402/2013/UE Reg: Règlement 2016/796/UE
Décision	Sous-procédure	Pratique courante	
	Document		

LOI: loi du 5 février 2021 relative à l'interopérabilité ferroviaire, à la sécurité ferroviaire et à la certification des conducteurs de train

*: Début d'un délai

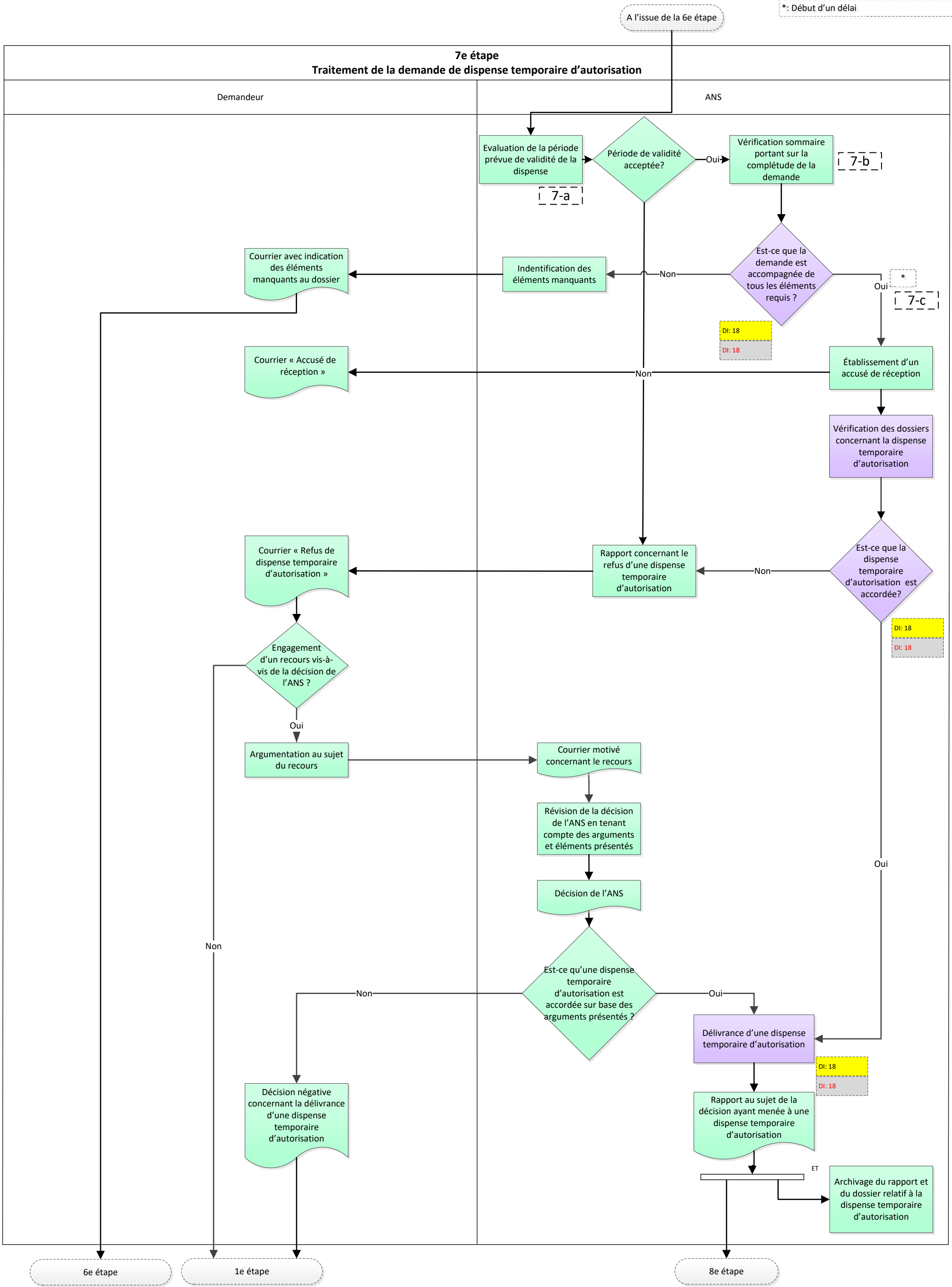


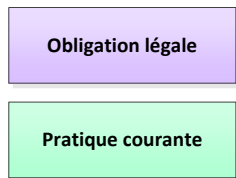
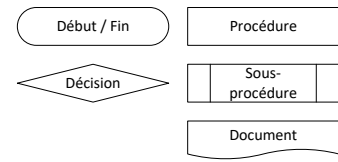


DS: Directive Sécurité 2016/798/UE
 DI: Directive Interopérabilité 2016/797/UE
 MSC-ER: Règlement 402/2013/UE
 Reg: Règlement 2016/796/UE

LOI: loi du 5 février 2021 relative à l'interopérabilité ferroviaire, à la sécurité ferroviaire et à la certification des conducteurs de train

*: Début d'un délai

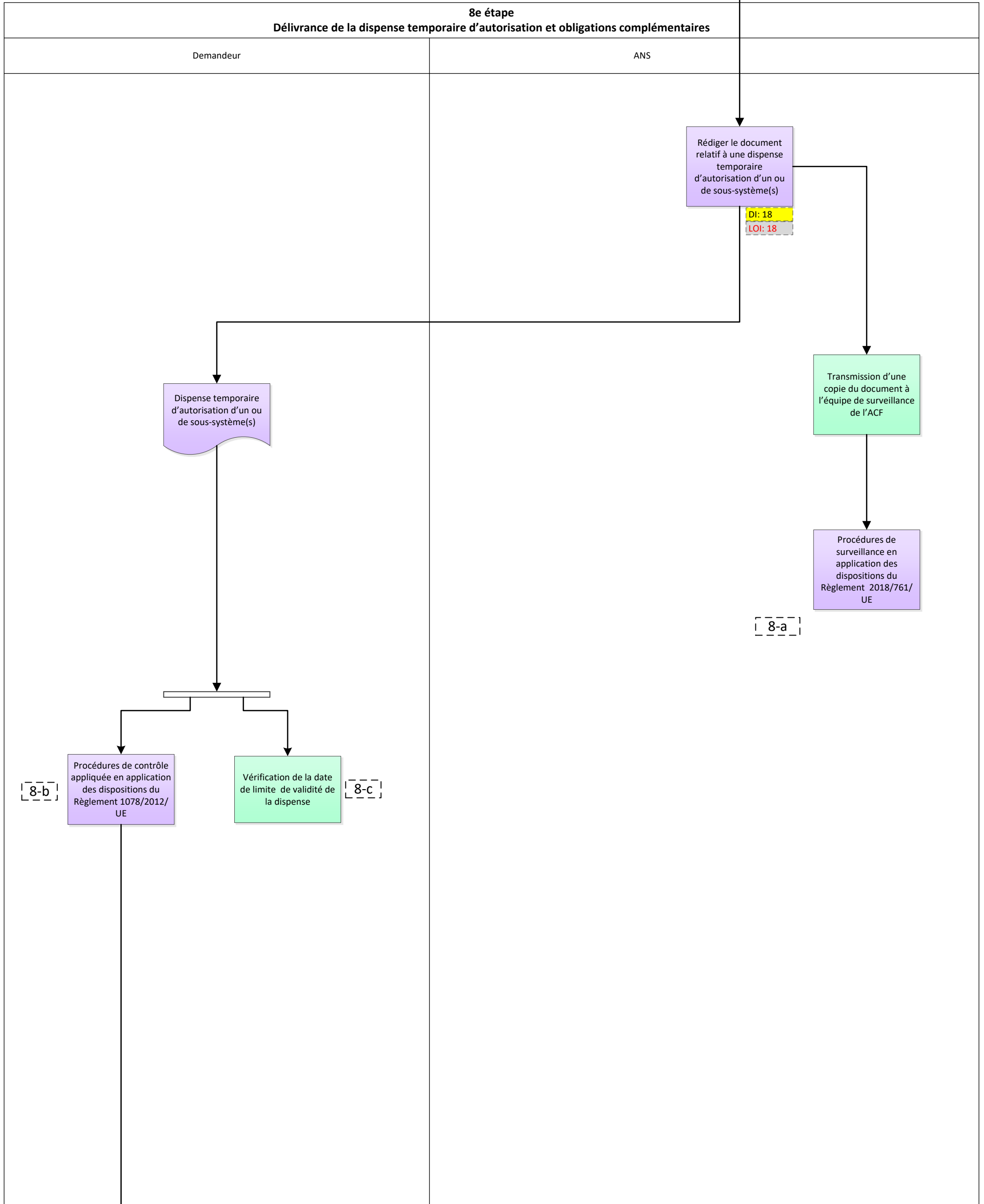




DS: Directive Sécurité 2016/798/UE
 DI: Directive Interopérabilité 2016/797/UE
 MSC-ER: Règlement 402/2013/UE
 Reg: Règlement 2016/796/UE

LOI: loi du 5 février 2021 relative à l'interopérabilité ferroviaire, à la sécurité ferroviaire et à la certification des conducteurs de train

*: Début d'un délai

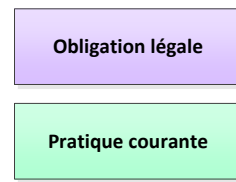
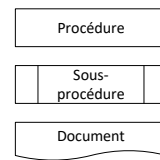
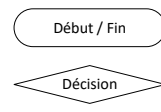


8-a

8-b

8-c

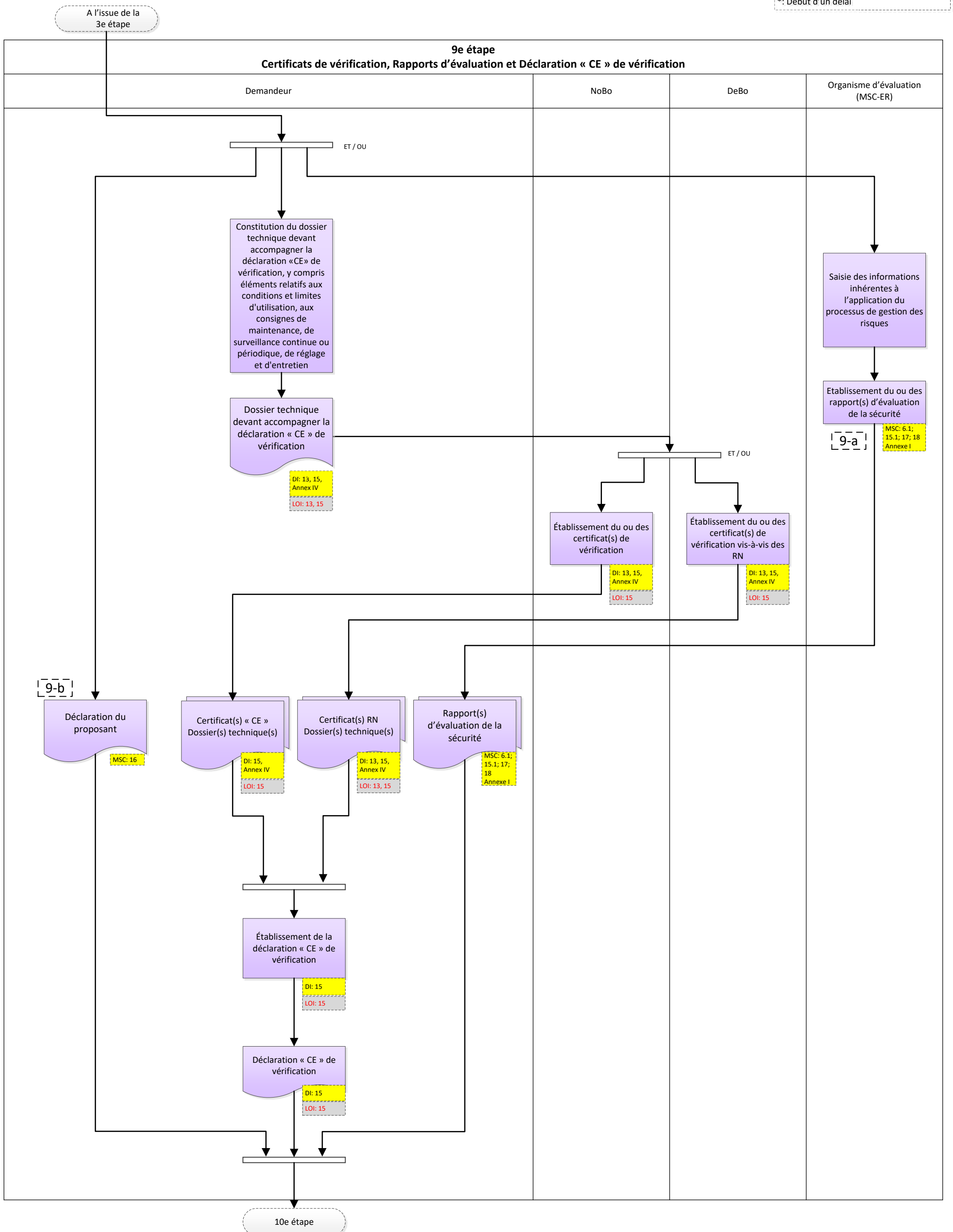
DI: 18
 LOI: 18



DS: Directive Sécurité 2016/798/UE
 DI: Directive Interopérabilité 2016/797/UE
 MSC-ER: Règlement 402/2013/UE
 Reg: Règlement 2016/796/UE

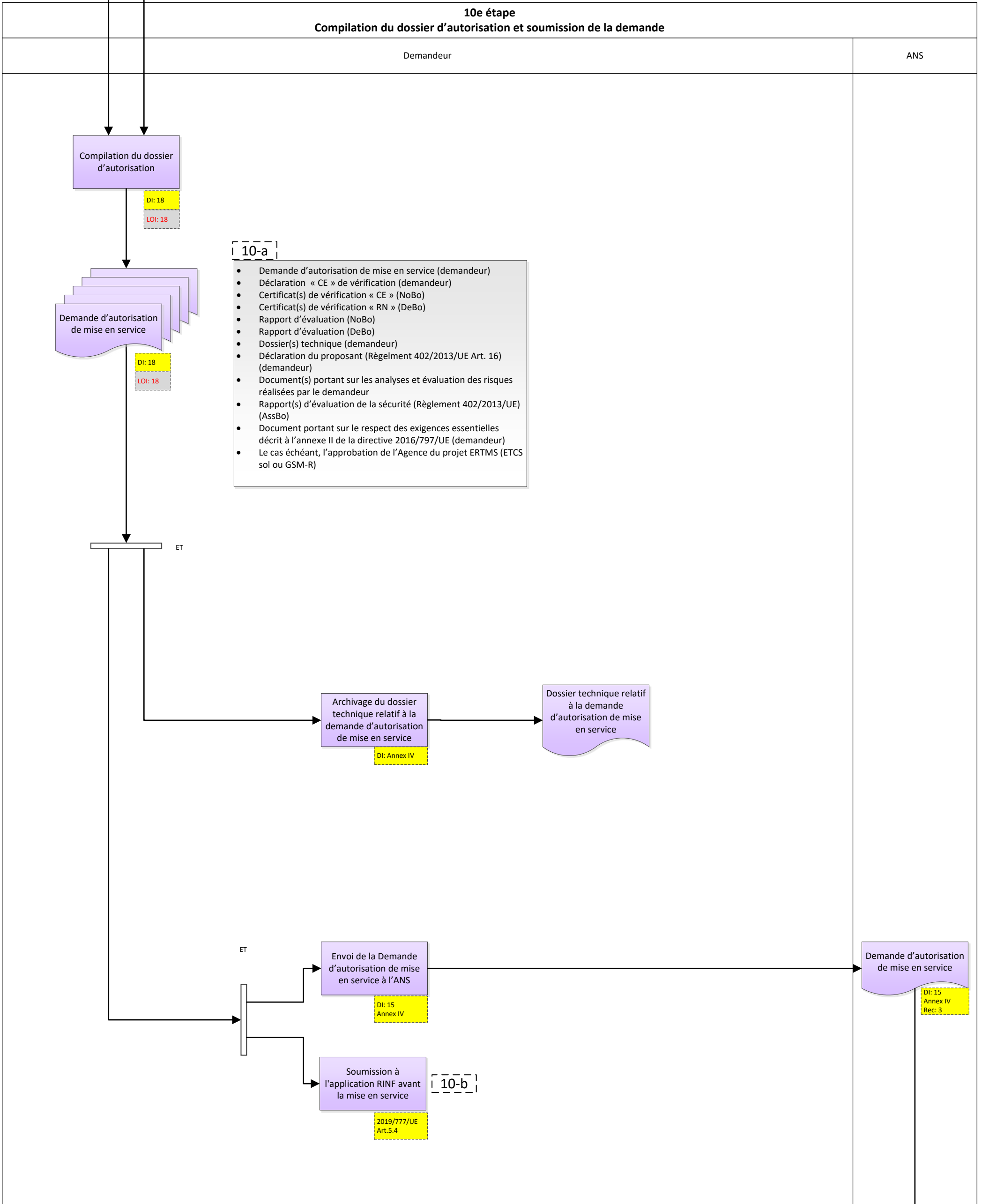
LOI: loi du 5 février 2021 relative à l'interopérabilité ferroviaire, à la sécurité ferroviaire et à la certification des conducteurs de train

*: Début d'un délai



A l'issue de la 9e étape

A l'issue de la 11e étape dans le cas d'une demande incomplète

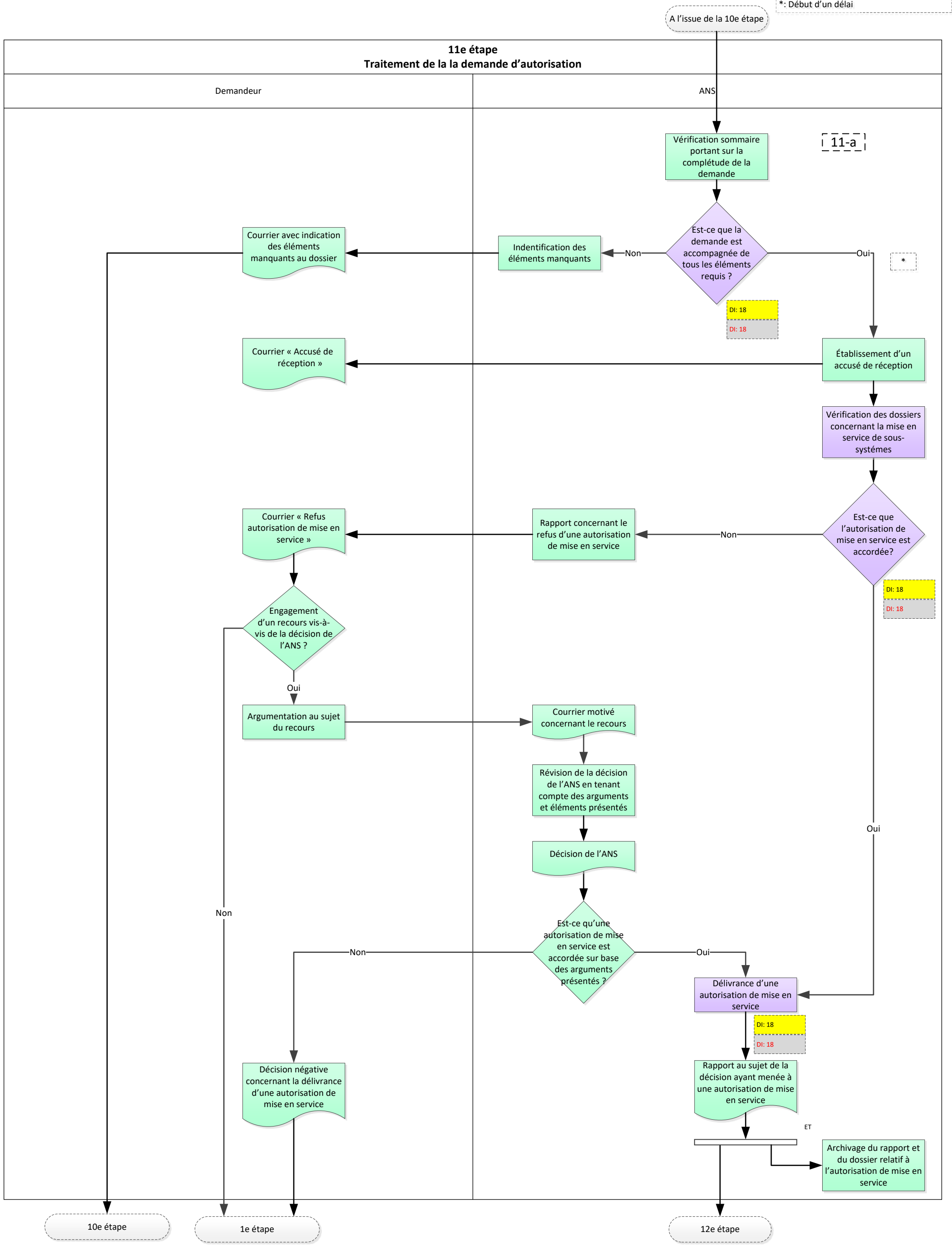



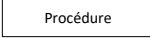
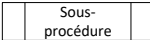
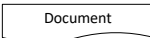
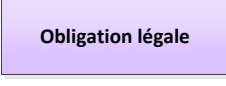
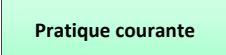
- 10-a**
- Demande d'autorisation de mise en service (demandeur)
 - Déclaration « CE » de vérification (demandeur)
 - Certificat(s) de vérification « CE » (NoBo)
 - Certificat(s) de vérification « RN » (DeBo)
 - Rapport d'évaluation (NoBo)
 - Rapport d'évaluation (DeBo)
 - Dossier(s) technique (demandeur)
 - Déclaration du proposant (Règlement 402/2013/UE Art. 16) (demandeur)
 - Document(s) portant sur les analyses et évaluation des risques réalisées par le demandeur
 - Rapport(s) d'évaluation de la sécurité (Règlement 402/2013/UE) (AssBo)
 - Document portant sur le respect des exigences essentielles décrit à l'annexe II de la directive 2016/797/UE (demandeur)
 - Le cas échéant, l'approbation de l'Agence du projet ERTMS (ETCS sol ou GSM-R)

10-b

11e étape

Début / Fin Procédure Sous-procédure Document	Obligation légale Pratique courante	DS: Directive Sécurité 2016/798/UE DI: Directive Interopérabilité 2016/797/UE MSC-ER: Règlement 402/2013/UE Reg: Règlement 2016/796/UE
LOI: loi du 5 février 2021 relative à l'interopérabilité ferroviaire, à la sécurité ferroviaire et à la certification des conducteurs de train		
*: Début d'un délai		



 Début / Fin  Procédure  Sous-procédure  Document	 Obligation légale  Pratique courante	DS: Directive Sécurité 2016/798/UE DI: Directive Interopérabilité 2016/797/UE MSC-ER: Règlement 402/2013/UE Reg: Règlement 2016/796/UE LOI: loi du 5 février 2021 relative à l'interopérabilité ferroviaire, à la sécurité ferroviaire et à la certification des conducteurs de train *: Début d'un délai
----------------------------------------------------------------------------------------------------------------------------------------------------------------------------------------------------------------------------------------------------------------------------------------------------------------------------------------------------------------------------------------------------	---------------------------------------------------------------------------------------------------------------------------------------------------------------------------------------------------------------	--------------------------------------------------------------------------------------------------------------------------------------------------------------------------------------------------------------------------------------------------------------------------------------------------------------------------

